

明舞フェスティバル in Summer



**明舞団地は 50 周年を迎え、地域の方々と学生が一体となり、
これからもますます地域の発展に力をいれていきます！**

地域と大学が一体になり、健康と交流をテーマに夏まつりを始めて3年。
明舞団地における交流の輪は年々広がっています。

日時 8月26日(火) 13時～17時
場所 松が丘ビル3F 大会議室

13:00 健康体操

やってみよう！楽しく体操

13:30 健康講座

脳力テスト～認知症を予防しませんか？

14:30 介助犬紹介

介助犬のデモンストレーションがあるよ。

15:00 演奏会

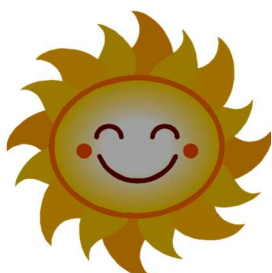
高校生によるギターと歌をお楽しみに。

15:30 交流会

骨密度測定できます！
図書館の展示も！！

17:00 終了

みんなでワイワイ
かき氷・わた菓子・輪投げ



主催： 神戸学院大学社会リハビリテーション学科（西垣ゼミ）
朝霧地区在宅サービスゾーン協議会

協力： 神戸学院大学医療リハビリテーション学科（浅井・福元ゼミ）
兵庫県立神戸商業高等学校 音楽部
兵庫介助犬協会 神戸学院大学図書館